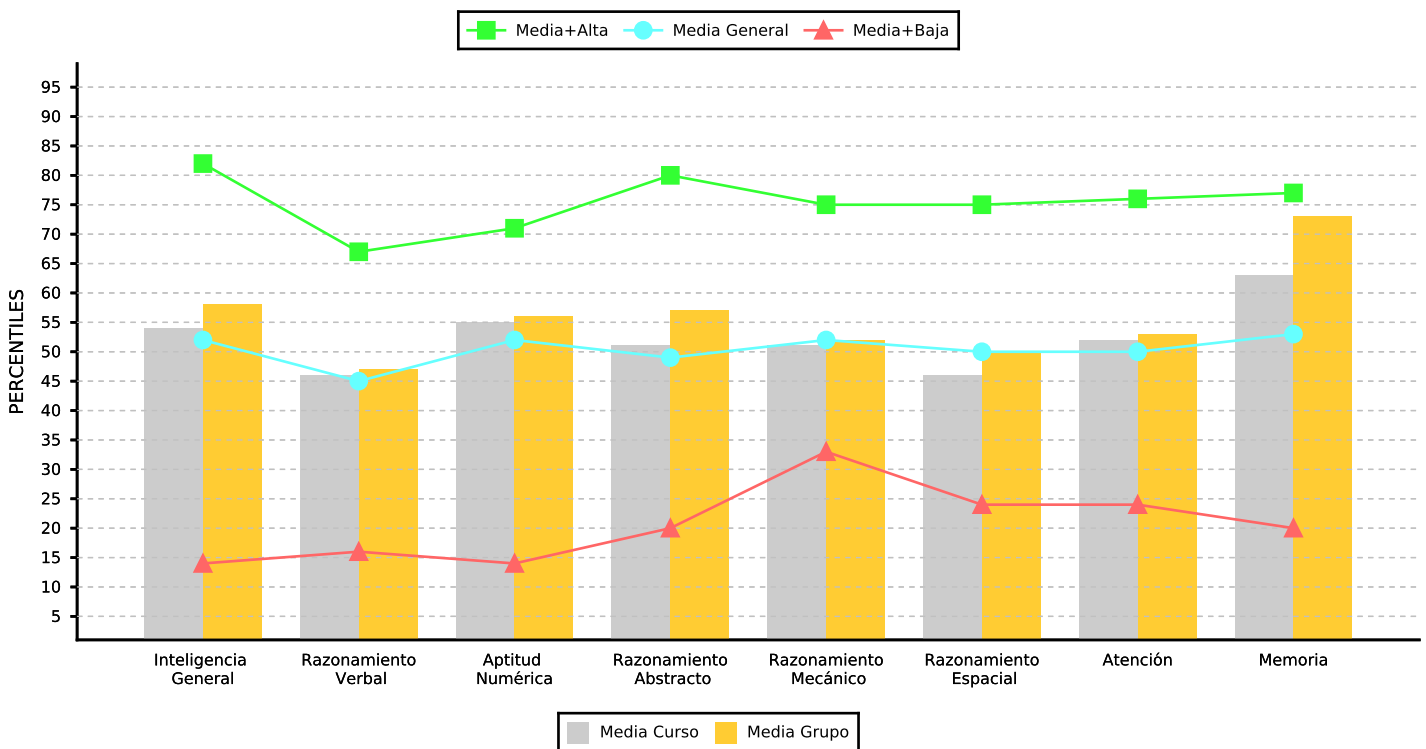


APTITUDES MENTALES

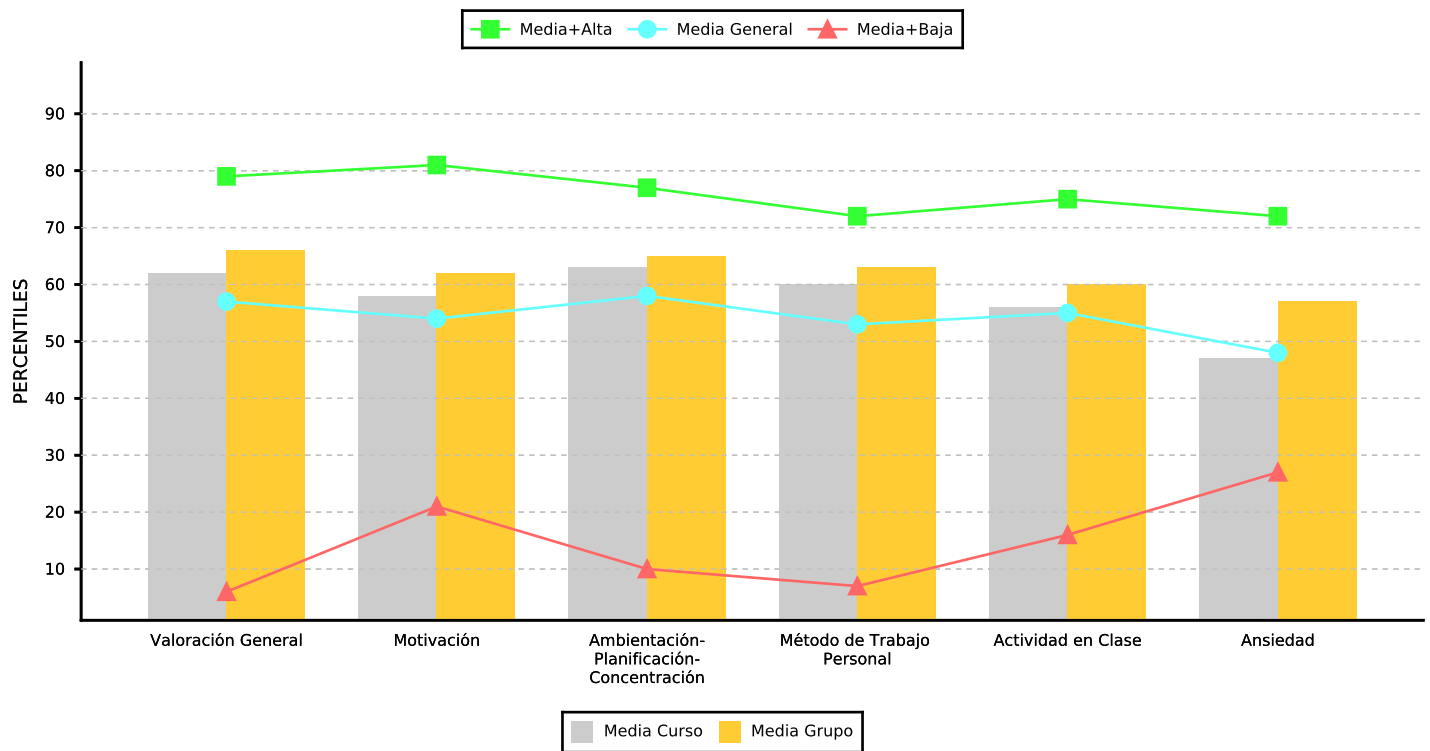
Baremo: Mixto
Grupos analizados: 41

	DATOS GENERALES			DATOS DEL CENTRO			
	Media+Alta	Media General	Media+Baja	Media Curso	Media Grupo	Nro. Orden	Valor Ped.
INTELIGENCIA GENERAL	82	52	14	54	58	16	*
RAZONAMIENTO VERBAL	67	45	16	46	47	14	
APTITUD NUMÉRICA	71	52	14	55	56	17	
RAZONAMIENTO ABSTRACTO	80	49	20	51	57	11	*
RAZONAMIENTO MECÁNICO	75	52	33	51	52	22	
RAZONAMIENTO ESPACIAL	75	50	24	46	50	21	
ATENCIÓN	76	50	24	52	53	17	
MEMORIA	77	53	20	63	73	2	**



ITECA
Baremo: Mixto
Grupos analizados: 41

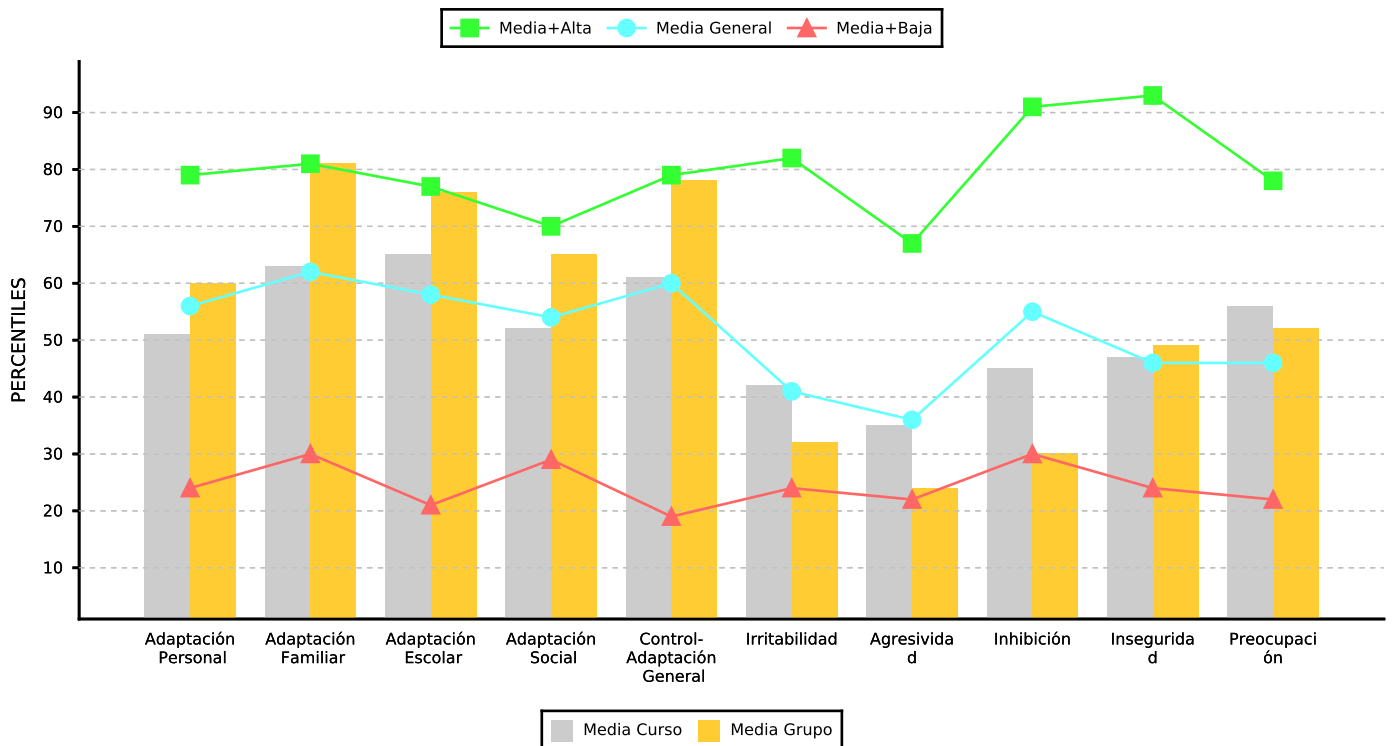
	DATOS GENERALES			DATOS DEL CENTRO			
	Media+Alta	Media General	Media+Baja	Media Curso	Media Grupo	Nro. Orden	Valor Ped.
VALORACIÓN GENERAL	79	57	6	62	66	9	**
MOTIVACIÓN	81	54	21	58	62	8	*
AMBIENTACIÓN- PLANIFICACIÓN- CONCENTRACIÓN	77	58	10	63	65	11	*
MÉTODO DE TRABAJO PERSONAL	72	53	7	60	63	9	**
ACTIVIDAD EN CLASE	75	55	16	56	60	14	*
ANSIEDAD	72	48	27	47	57	7	--



MRA HOMBRES

Por Sexos:
zados: 41

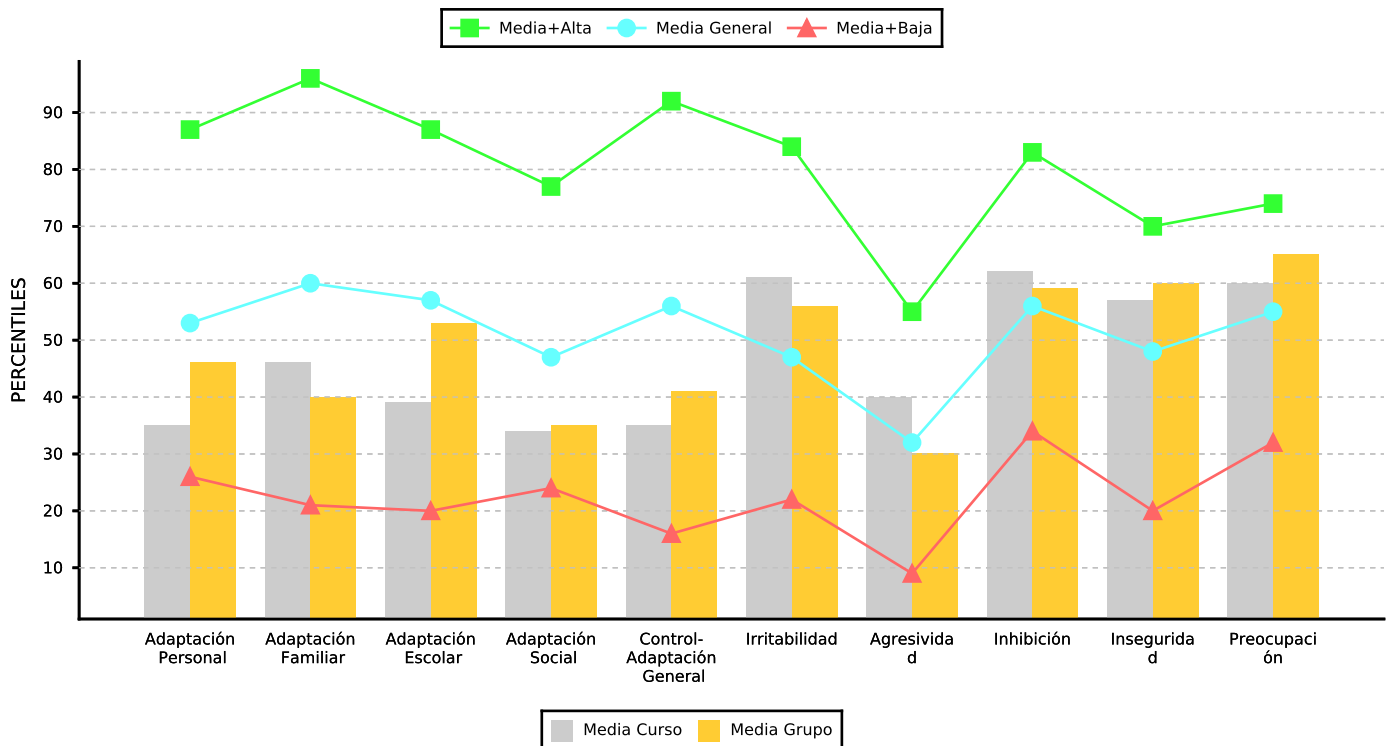
	DATOS GENERALES			DATOS DEL CENTRO			
	Media+Alta	Media General	Media+Baja	Media Curso	Media Grupo	Nro. Orden	Valor Ped.
ADAPTACIÓN PERSONAL	79	56	24	51	60	18	
ADAPTACIÓN FAMILIAR	81	62	30	63	81	1	**
ADAPTACIÓN ESCOLAR	77	58	21	65	76	3	**
ADAPTACIÓN SOCIAL	70	54	29	52	65	6	**
CONTROL-ADAPTACIÓN GENERAL	79	60	19	61	78	2	**
IRRITABILIDAD	82	41	24	42	32	35	**
AGRESIVIDAD	67	36	22	35	24	39	**
INHIBICIÓN	91	55	30	45	30	41	**
INSEGURIDAD	93	46	24	47	49	16	
PREOCUPACIÓN	78	46	22	56	52	13	-



MRA MUJERES

Baremo: Por Sexo
Grupos analizados: 41

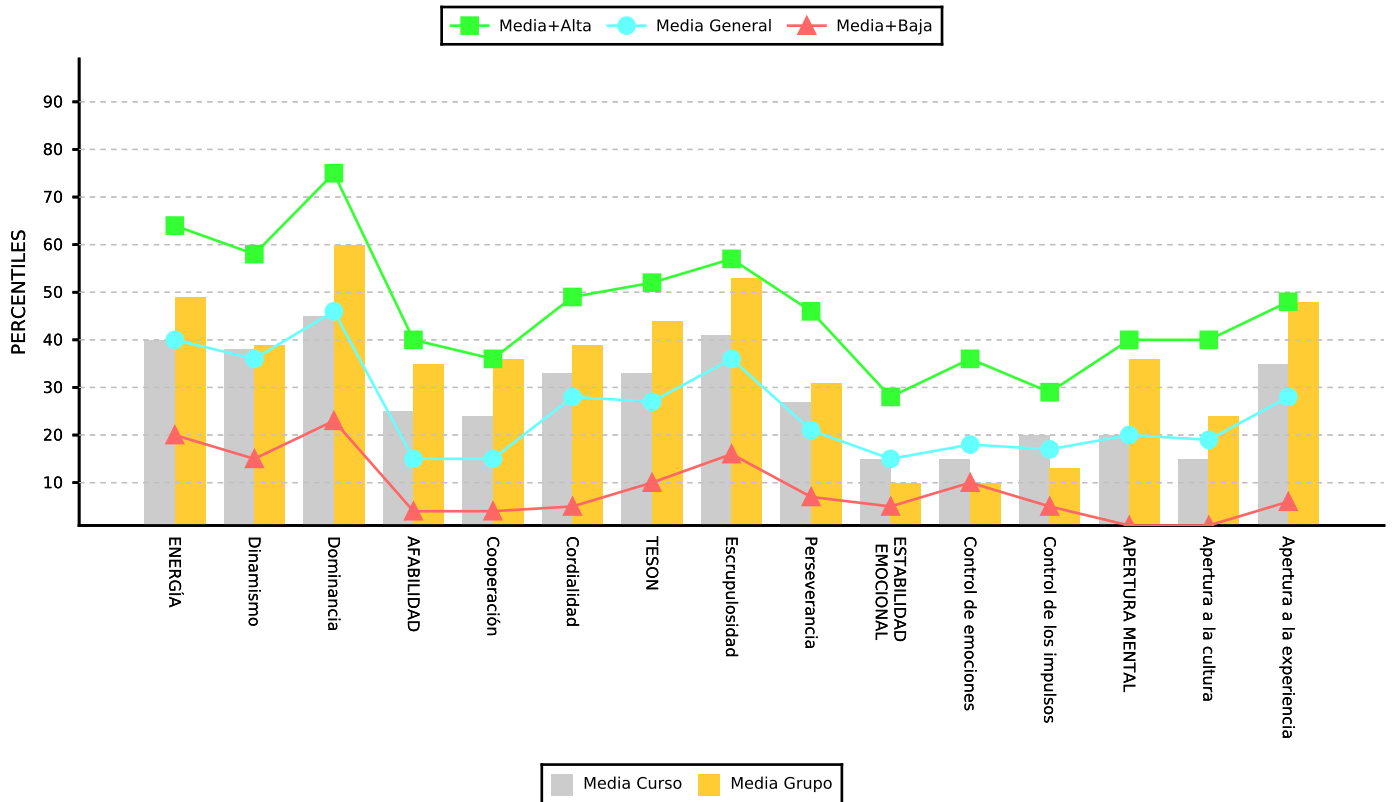
	DATOS GENERALES			DATOS DEL CENTRO			
	Media+Alta	Media General	Media+Baja	Media Curso	Media Grupo	Nro. Orden	Valor Ped.
ADAPTACIÓN PERSONAL	87	53	26	35	46	28	-
ADAPTACIÓN FAMILIAR	96	60	21	46	40	39	--
ADAPTACIÓN ESCOLAR	87	57	20	39	53	25	
ADAPTACIÓN SOCIAL	77	47	24	34	35	35	--
CONTROL-ADAPTACIÓN GENERAL	92	56	16	35	41	35	--
IRRITABILIDAD	84	47	22	61	56	15	--
AGRESIVIDAD	55	32	9	40	30	24	
INHIBICIÓN	83	56	34	62	59	17	
INSEGURIDAD	70	48	20	57	60	6	--
PREOCUPACIÓN	74	55	32	60	65	7	--



PERSONALIDAD HOMBRES

Baremo: Por Sexo
Grupos analizados: 41

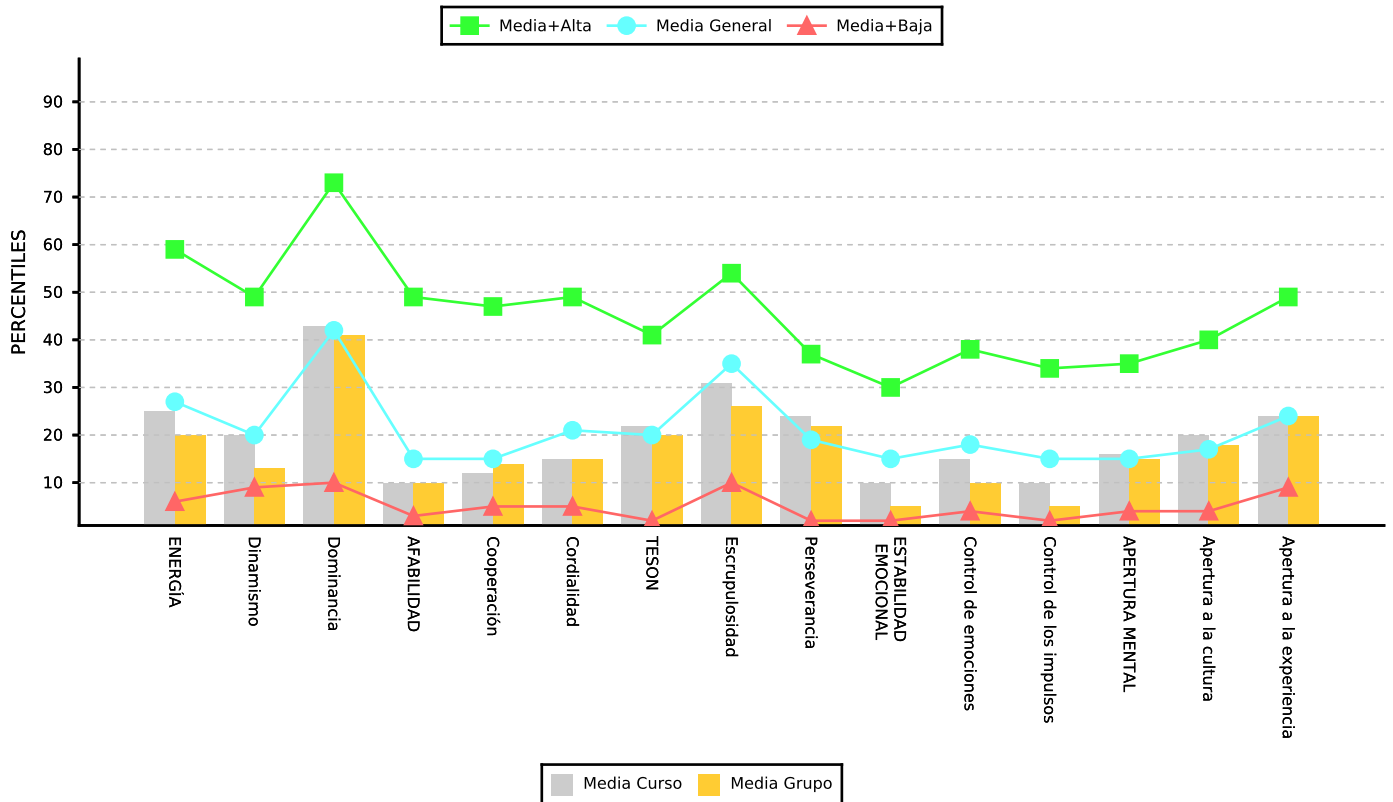
	DATOS GENERALES			DATOS DEL CENTRO		
	Media+Alta	Media General	Media+Baja	Media Curso	Media Grupo	Nro. Orden
ENERGÍA	64	40	20	40	49	5
DINAMISMO	58	36	15	38	39	10
DOMINANCIA	75	46	23	45	60	6
AFABILIDAD	40	15	4	25	35	2
COOPERACIÓN	36	15	4	24	36	1
CORDIALIDAD	49	28	5	33	39	7
TESON	52	27	10	33	44	2
ESCRUPULOSIDAD	57	36	16	41	53	3
PERSEVERANCIA	46	21	7	27	31	4
ESTABILIDAD EMOCIONAL	28	15	5	15	10	37
CONTROL DE EMOCIONES	36	18	10	15	10	38
CONTROL DE LOS IMPULSOS	29	17	5	20	13	31
APERTURA MENTAL	40	20	1	20	36	2
APERTURA A LA CULTURA	40	19	1	15	24	9
APERTURA A LA EXPERIENCIA	48	28	6	35	48	1



PERSONALIDAD MUJERES

Baremo: Por Sexo
Grupos analizados: 41

	DATOS GENERALES			DATOS DEL CENTRO		
	Media+Alta	Media General	Media+Baja	Media Curso	Media Grupo	Nro. Orden
ENERGÍA	59	27	6	25	20	34
DINAMISMO	49	20	9	20	13	37
DOMINANCIA	73	42	10	43	41	21
AFABILIDAD	49	15	3	10	10	26
COOPERACIÓN	47	15	5	12	14	26
CORDIALIDAD	49	21	5	15	15	29
TESON	41	20	2	22	20	20
ESCRUPULOSIDAD	54	35	10	31	26	31
PERSEVERANCIA	37	19	2	24	22	17
ESTABILIDAD EMOCIONAL	30	15	2	10	5	38
CONTROL DE EMOCIONES	38	18	4	15	10	37
CONTROL DE LOS IMPULSOS	34	15	2	10	5	38
APERTURA MENTAL	35	15	4	16	15	18
APERTURA A LA CULTURA	40	17	4	20	18	19
APERTURA A LA EXPERIENCIA	49	24	9	24	24	19



INTERESES PROFESIONALES
**Baremo: Mixto
Grupos analizados: 41**

	DATOS GENERALES			DATOS DEL CENTRO		
	Media+Alta	Media General	Media+Baja	Media Curso	Media Grupo	Nro. Orden
AGRARIO / AGROPECUARIO / AMBIENTAL AC	73	58	40	57	50	36
AGRARIO / AGROPECUARIO / AMBIENTAL PR	61	49	36	52	45	28
ARTÍSTICO-MUSICAL / ESPECTÁCULO AC	71	50	38	46	40	37
ARTÍSTICO-MUSICAL / ESPECTÁCULO PR	66	47	32	42	33	40
ARTÍSTICO-PLÁSTICO / ARTESANÍA / MODA AC	56	42	25	37	28	37
ARTÍSTICO-PLÁSTICO / ARTESANÍA / MODA PR	71	57	35	52	45	36
CIENTÍFICO AC	66	50	34	54	49	21
CIENTÍFICO PR	76	64	46	68	61	30
COMUNICACIÓN-INFORMACIÓN AC	69	45	35	45	46	18
COMUNICACIÓN-INFORMACIÓN PR	66	43	19	46	43	20
CIENTÍFICO-SOCIAL / HUMANIDADES AC	72	54	39	53	44	34
CIENTÍFICO-SOCIAL / HUMANIDADES PR	68	45	32	45	36	38
DEPORTIVO AC	68	52	38	51	46	32
DEPORTIVO PR	67	52	35	53	46	29
EMPRESARIAL / ADMINISTRATIVO / COMERCIAL AC	76	60	42	56	56	26
EMPRESARIAL / ADMINISTRATIVO / COMERCIAL PR	73	54	34	53	52	23
FUERZAS ARMADAS / SEGURIDAD / PROTECCIÓN AC	71	52	44	54	46	37
FUERZAS ARMADAS / SEGURIDAD / PROTECCIÓN PR	72	59	45	61	56	32
INFORMÁTICA AC	64	50	41	49	50	16
INFORMÁTICA PR	69	57	50	57	58	14
JURÍDICO-SOCIAL AC	65	52	34	53	50	22
JURÍDICO-SOCIAL PR	66	57	45	55	52	33
PSICOPEDAGÓGICO AC	67	46	29	46	46	24
PSICOPEDAGÓGICO PR	76	56	35	57	54	30
SANITARIO AC	66	50	32	50	50	12
SANITARIO PR	75	57	38	58	59	15
TÉCNICO AC	70	60	43	56	45	40
TÉCNICO PR	67	55	42	52	45	40
TURISMO-HOSTELERÍA AC	65	38	26	35	33	31
TURISMO-HOSTELERÍA PR	76	52	38	53	49	24

INTERESES PROFESIONALES

Baremo: Mixto
Grupos analizados: 41

